



LAMBSHEIMER  
HEIMATFREUNDE

**LHF**  
gegr. 1980

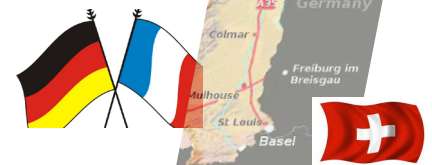
VEREIN FÜR  
GESCHICHTE UND  
KULTUR e. V.



**EINLADUNG**

# La Grande Guerre / 14–18 in Vogesen und Elsass

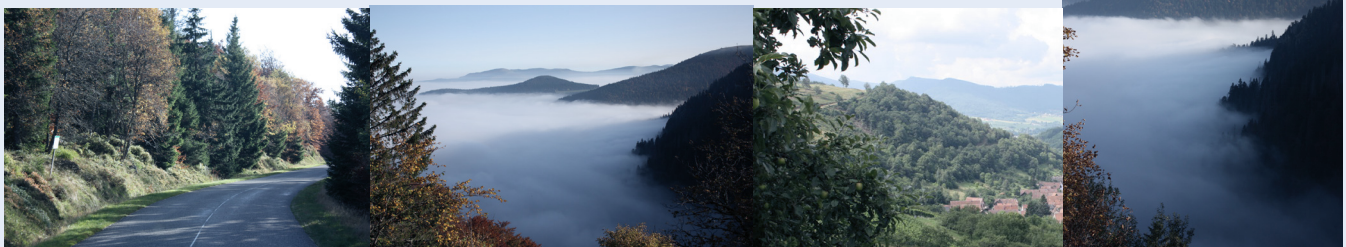
24. / 25. Oktober 2015



Europa gedenkt zurzeit immer wieder des Ersten Weltkrieges vor 100 Jahren. Von Anfang an war die Vogesenlinie südlich der Pfalz einer der wichtigsten Kriegsschauplätze. Die Rückgewinnung von Elsass und Lothringen war bekanntermaßen eines der französischen Kriegsmotive. Die Front in den Vogesen ist jedoch weitaus weniger bekannt als die von Verdun oder der Somme. Ein jahrelanger Stellungskrieg in Bergen und Tälern forderte auch hier unzählige Opfer; allein 25000 Soldaten mussten bei den Kämpfen um den Hartmannswillerkopf ihr Leben lassen. Große Befestigungsanlagen entstanden auf beiden Seiten, die Franzosen errichteten gar eine Höhenstraße zur Versorgung der Truppen. Etliche kleinere und größere Relikte dieses ebenso erbitterten wie letztlich sinnlosen Kampfes sind sichtbar geblieben, einige davon mahnen die Nachwelt als Gedenkstätten oder Museen. Wir wollen bei unserer Fahrt einige dieser Orte gemeinsam besuchen und zum Teil auf kleinen Fußmärschen erkunden. Keineswegs zu kurz kommen werden aber auch die landschaftlichen Reize und kulinarischen Vorzüge von Elsass und Vogesen.

## Vorgesehene Programmpunkte (Änderungen vorbehalten):

- *Point Zéro*: Führung / Rundgang am südlichen Nullpunkt der französischen Frontlinie am damaligen Dreiländereck Deutschland – Frankreich – Schweiz
- *Abri-mémoire d'Uffholtz*: ehemaliger deutscher Unterstand in einem elsässischen Renaissancehaus, Ausstellung
- *Hartmannswillerkopf (Vieil Armand)*: Besichtigung der Gedenkstätte und Rundgang auf einem umkämpften Vogesengipfel
- *Route des Crêtes*: Fahrt entlang der heute touristisch genutzten ehemaligen französischen Nachschubstraße mit herrlichen Ausblicken und Mittagspause auf einem Vogesenpass
- *Musée Mémorial Le Lingé*: Gedenkstätte und Museum mit Rundgang



## Leistungen:

- Fahrt im Reisebus der Firma Rau
- Eintrittsgelder, Führungen, Trinkgelder
- Ü / F im Hotel „Rangen“ oder „France“ in Thann
- Abendessen in Thann
- 2 x Mittagessen (u.a. mit « Carpes Frites », einer Spezialität des Sundgau)



## Preis (abhängig von der Teilnehmerzahl):

- Doppelzimmer pro Person: 140 – 170 €
- Einzelzimmer: 160 – 190 €

## Abfahrt

Die Abfahrt am 24.10. ist für ca. 6 – 7 Uhr vor dem Bahnhof Lamsheim vorgesehen, Rückkehr am Sonntagabend, ca. 20 – 21 Uhr (genaue Angaben folgen noch).

Anmeldung (bis spätestens 6. September 2015)

Verbindliche Anmeldung per E-Mail (info@lamsheimer-heimatfreunde.de) oder Telefon (0 62 33/5 62 18 oder 0151/08827552) sowie durch Überweisung der Anzahlung von 100,00 Euro pro Person auf das u.a. Konto.



Nach Anmeldung und Entrichtung der Anzahlung werden Sie einige Wochen vor der Fahrt über Restbetrag und genauen Programmverlauf informiert.

Die Teilnehmerzahl ist auf 40 begrenzt.

Der frühe Vogel  
fängt den Wurm!

Bankverbindung: LHF, RV Bank Rhein-Haardt eG,  
BIC: GENODE61LBS, IBAN: DE53 5456 1310 0000 0268 67



1914/18  
Erster Weltkrieg

2014 – 2018  
100 JAHRE  
ERSTER WELTKRIEG  
GEGEN DAS VERGESSEN

