



LAMBSHEIMER
HEIMATFREUNDE

LHF
gegr. 1980

VEREIN FÜR
GESCHICHTE UND
KULTUR e. V.

Einladung zum Ausstellungsbesuch

vorZEITEN – Archäologische Schätze an Rhein und Mosel Landesmuseum Mainz 14. Oktober 2017

Das Land Rheinland-Pfalz verfügt über die größte Dichte archäologischer Stätten in Deutschland. Die Ausstellung „vorZEITEN“ präsentiert in diesem Zusammenhang Fundstücke aus 70 Jahren Landesarchäologie. Anhand von 16 Stationen werden 400 Millionen Jahre wechselvoller Entwicklungs- und Menschheitsgeschichte an Rhein und Mosel gezeigt, von den erdgeschichtlichen Anfängen bis zur jüngsten Vergangenheit. Erstmals ist auch der spektakuläre Schatzfund aus Rülzheim zu sehen, der vor wenigen Jahren von Raubgräbern illegal gehoben wurde.

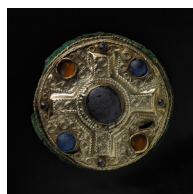


Wir fahren mit der Bahn in die Landeshauptstadt. Auf einer 90-minütigen Führung werden uns die interessantesten Exponate der Ausstellung vorgestellt. Danach kehren wir zum Mittagessen im „Heiliggeist“-Restaurant im ehemaligen Mainzer Hospiz ein. Anschließend besteht noch die Möglichkeit zu einem kleinen Stadtbummel. Die Rückankunft in Lamsheim ist für 17.12 Uhr geplant.

Treffpunkt: 14. Oktober 2017, 8.30 Uhr, Bahnhof Lamsheim

Anmeldung bis 09.10.17, Tel.: 06233-56218 oder 0152-08827552, E-Mail: info@lamsheimer-heimatfreunde.de).

Bitte beachten: Die Teilnehmerzahl ist auf 20 Personen begrenzt.



Teilnahmebeitrag: 18 Euro*

Leistungen:

- Hin- und Rückfahrt mit der Bahn
- Eintritt
- Führung

*20 Euro für Nichtmitglieder

* Vergleichen Sie bitte: Wenn Sie auf eigene Faust mit 2 Personen per Bahn ins Landesmuseum fahren, kostet Sie das Ganze pro Person 20,50 Euro, allerdings ohne Führung und gemütliches Beisammensein – es lohnt sich also!